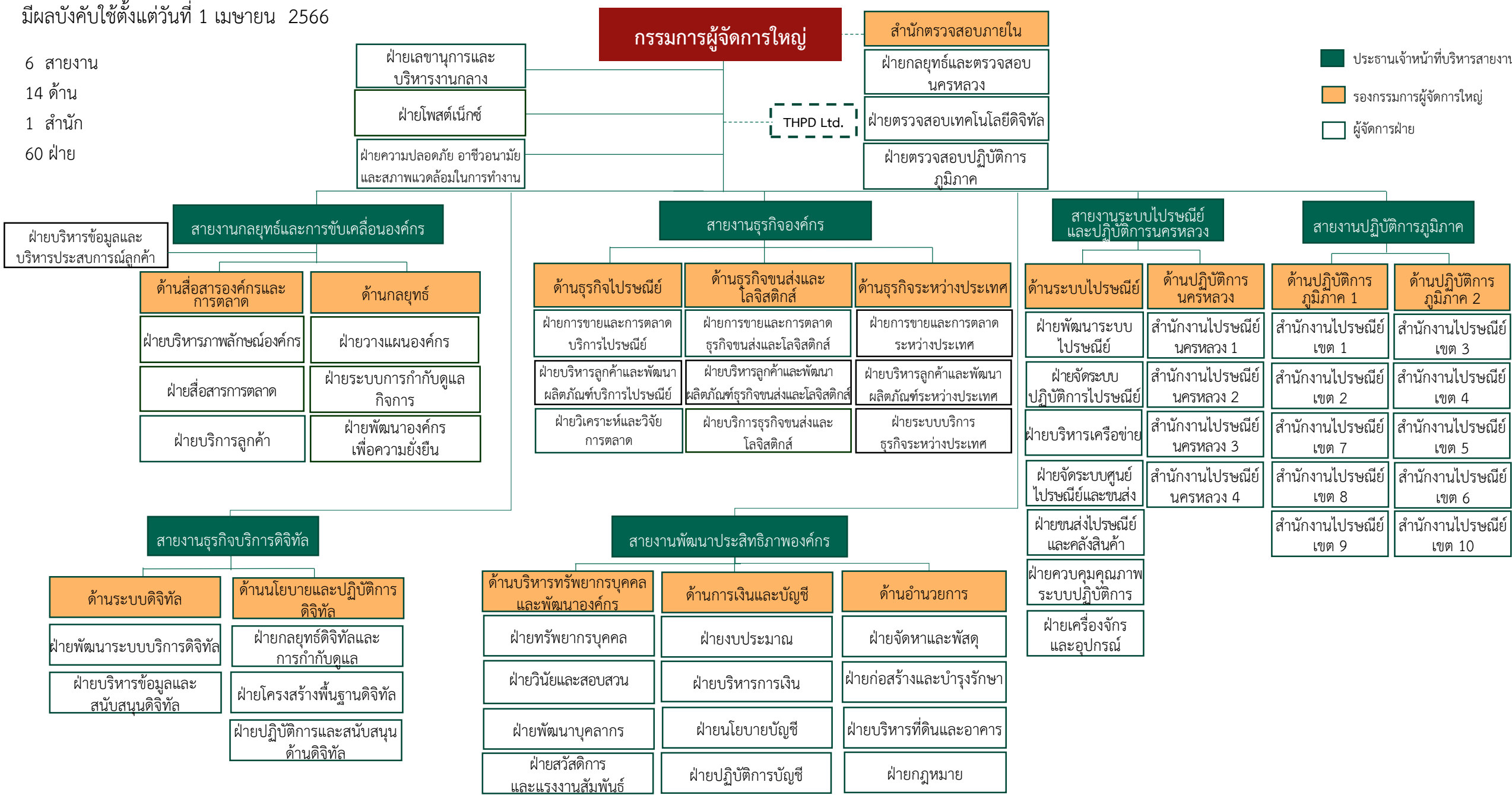


มีผลบังคับใช้ตั้งแต่วันที่ 1 เมษายน 2566

6 สายงาน
14 ด้าน
1 สำนัก
60 ฝ่าย



ประธานเจ้าหน้าที่บริหารสายงาน
 รองกรรมการผู้จัดการใหญ่
 ผู้จัดการฝ่าย

