

ให้เช่าพื้นที่

ภายในอาคารที่ทำการไปรษณีย์



Scan แจ้งความประสงค์ขอใช้พื้นที่



ไปรษณีย์ไทย
Thailand Post

รายชื่อที่ทำการไปรษณีย์ที่มีพื้นที่ว่าง ภายในอาคาร มากกว่า 100 ตร.ม. ขึ้นไป จำนวน 8 แห่ง

- อาคารศูนย์ฝึกอบรม ปณท (4 แห่ง)
- ที่ทำการไปรษณีย์สามโคก (หลังเก่า) จ.ปทุมธานี
- ที่ทำการไปรษณีย์สระแก้ว
- ที่ทำการไปรษณีย์บุรีรัมย์
- ที่ทำการไปรษณีย์หนองบัวลำภู
- ที่ทำการไปรษณีย์สมุทรสงคราม
- ที่ทำการไปรษณีย์ภูเก็ต
- ที่ทำการไปรษณีย์มุกดาหาร

ชื่อที่ทำการไปรษณีย์
ที่อยู่
ประเภทพื้นที่ว่าง
บริเวณพื้นที่ว่าง
ขนาดพื้นที่ (ตร.ม.)
ชื่อผู้ประสานงาน
เบอร์โทรติดต่อ

บริษัท ไปรษณีย์ไทย จำกัด (สำนักงานใหญ่)
111 บริษัท ไปรษณีย์ไทย จำกัด (อาคารศูนย์ฝึก อบรม) แขวงทุ่งสองห้อง เขตหลักสี่ กรุงเทพมหานคร
พื้นที่ว่างภายในอาคาร
ชั้น 4 จุด 2
121.0608 ตร.ม.
ฝ่ายบริหารที่ดินและอาคาร
0 2831 3065



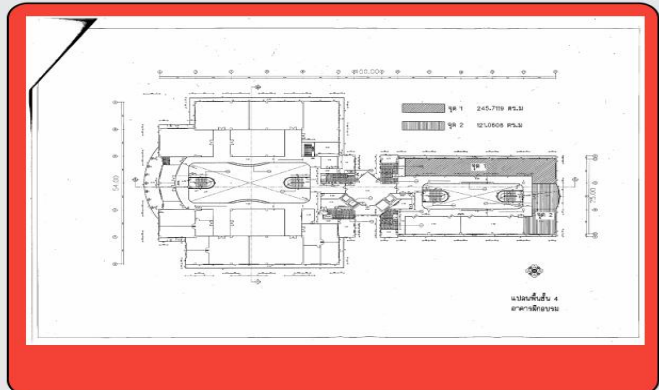
แผนที่ ดาวเทียม     



ก. บางกอกวัย - กรุงเทพฯ Thailand Post Office Rd

เป็นพิมพ์ลัด ข้อมูลแผนที่ 50 ม.  ข้อกำหนดในการใช้งาน รายงานข้อผิดพลาดของแผนที่

ชื่อที่ทำการไปรษณีย์  บริษัท ไปรษณีย์ไทย จำกัด (สำนักงานใหญ่)

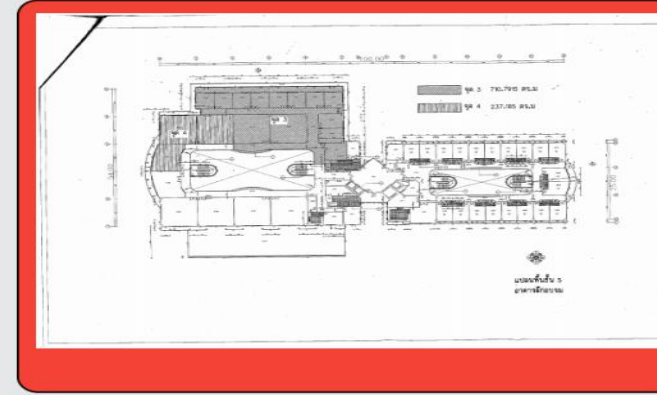
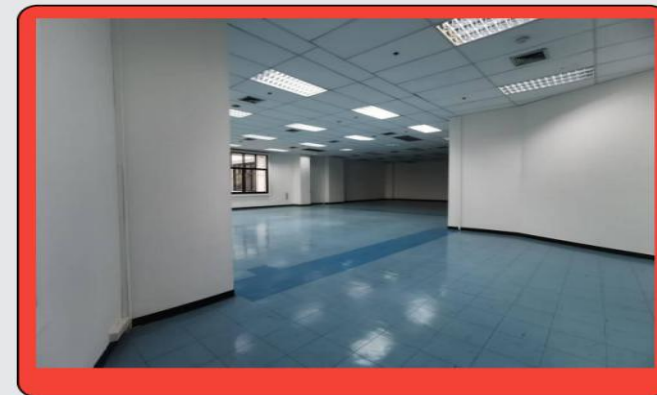


Scan ตำแหน่งที่ตั้งที่ทำการไปรษณีย์



ชื่อที่ทำการไปรษณีย์
ที่อยู่
ประเภทพื้นที่ว่าง
บริเวณพื้นที่ว่าง
ขนาดพื้นที่ (ตร.ม.)
ชื่อผู้ประสานงาน
เบอร์โทรติดต่อ

บริษัท ไปรษณีย์ไทย จำกัด (สำนักงานใหญ่)
111 บริษัท ไปรษณีย์ไทย จำกัด (อาคารศูนย์ฝึก อบรม) แขวงทุ่งสองห้อง เขตหลักสี่ กรุงเทพมหานคร
พื้นที่ว่างภายในอาคาร
ชั้น 5 จุด 3
710.7915 ตร.ม.
ฝ่ายบริหารที่ดินและอาคาร
0 2831 3065



แผนที่ ดาวเทียม



ชื่อที่ทำการไปรษณีย์ ● บริษัท ไปรษณีย์ไทย จำกัด (สำนักงานใหญ่)

Scan ตำแหน่งที่ตั้งที่ทำการไปรษณีย์



ชื่อที่ทำการไปรษณีย์
ที่อยู่
ประเภทพื้นที่ว่าง
บริเวณพื้นที่ว่าง
ขนาดพื้นที่ (ตร.ม.)
ชื่อผู้ประสานงาน
เบอร์โทรติดต่อ

บริษัท ไปรษณีย์ไทย จำกัด (สำนักงานใหญ่)
111 บริษัท ไปรษณีย์ไทย จำกัด (อาคารศูนย์ฝึกอบรม) แขวงทุ่งสองห้อง เขตหลักสี่ กรุงเทพมหานคร
พื้นที่ว่างภายในอาคาร
ชั้น 5 จุด 4
237.185 ตร.ม.
ฝ่ายบริหารที่ดินและอาคาร
0 2831 3065

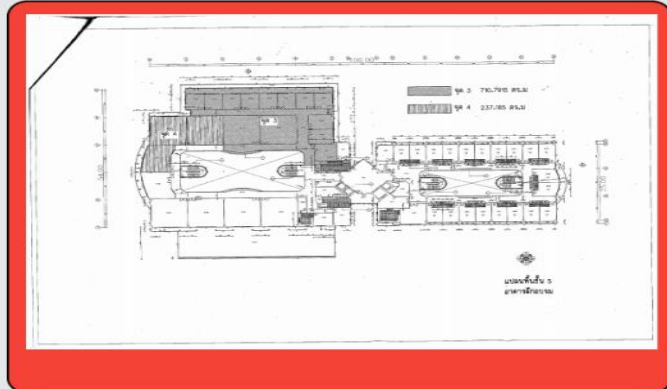


แผนที่ ดาวเทียม



ก. บางกาวาย - กรุงเทพฯ
Thailand Post Office Rd

ชื่อที่ทำการไปรษณีย์ ● บริษัท ไปรษณีย์ไทย จำกัด (สำนักงานใหญ่)



Scan ตำแหน่งที่ตั้งที่ทำการไปรษณีย์



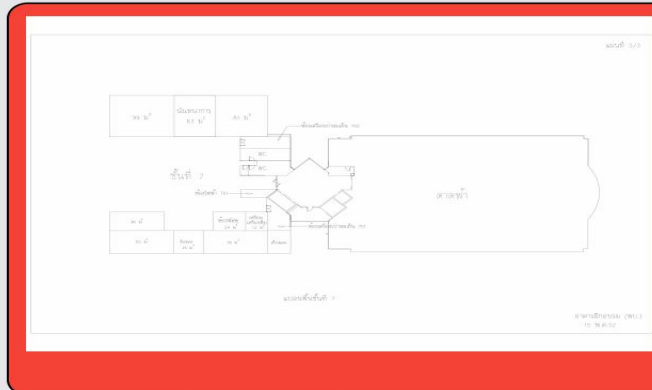
ชื่อที่ทำการไปรษณีย์
ที่อยู่
ประเภทพื้นที่ว่าง
บริเวณพื้นที่ว่าง
ขนาดพื้นที่ (ตร.ม.)
ชื่อผู้ประสานงาน
เบอร์โทรติดต่อ

บริษัท ไปรษณีย์ไทย จำกัด (สำนักงานใหญ่)
111 บริษัท ไปรษณีย์ไทย จำกัด (อาคารศูนย์ฝึก อบรม) แขวงทุ่งสองห้อง เขตหลักสี่ กรุงเทพมหานคร
พื้นที่ว่างภายในอาคาร
ชั้น 7 ทั้งชั้น
849.81 ตร.ม.
ฝ่ายบริหารที่ดินและอาคาร
0 2831 3065



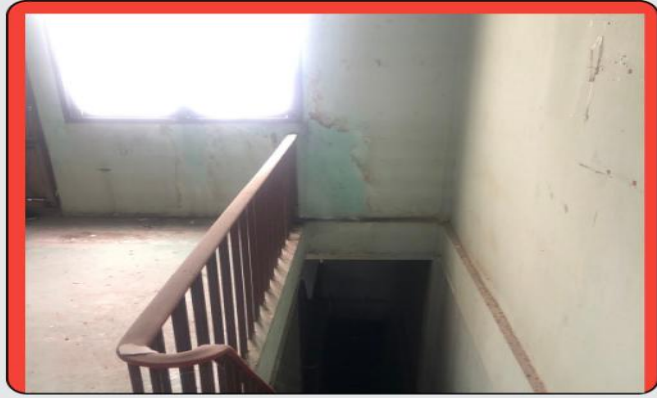
ชื่อที่ทำการไปรษณีย์ ● บริษัท ไปรษณีย์ไทย จำกัด (สำนักงานใหญ่)

Scan ตำแหน่งที่ตั้งที่ทำการไปรษณีย์

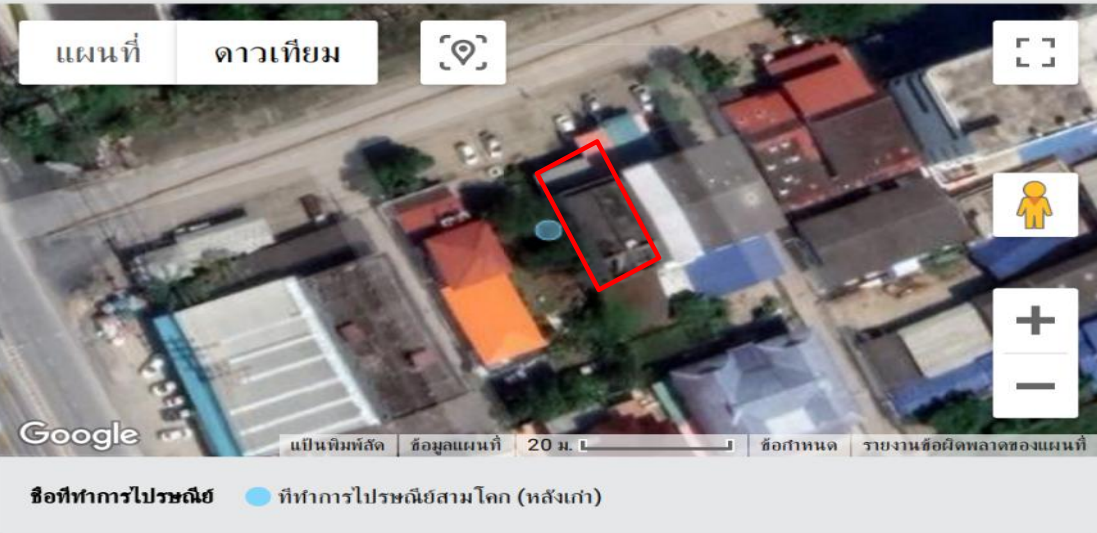


ชื่อที่ทำการไปรษณีย์
ที่อยู่
ประเภทพื้นที่ว่าง
บริเวณพื้นที่ว่าง
ขนาดพื้นที่ (ตร.ม.)
ชื่อผู้ประสานงาน
เบอร์โทรติดต่อ

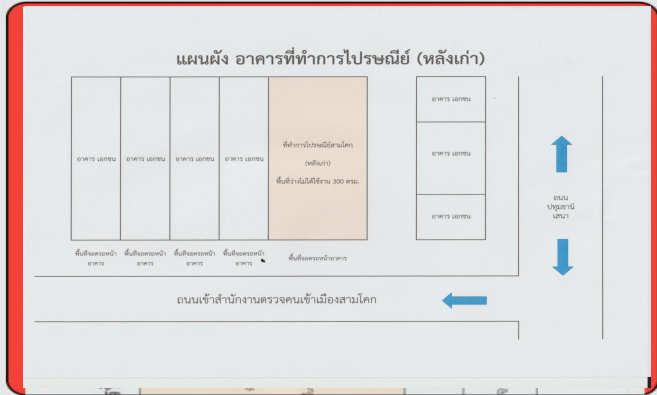
ที่ทำการไปรษณีย์สามโลก (หลังเก่า)
190/12 - 13 หมู่ 9 ตำบลบางเตย อำเภอสามโลก จังหวัดปทุมธานี
พื้นที่ว่างภายในอาคาร
อาคารพาณิชย์ทั้งหลัง
300 ตรม.
นายไพบุลย์ ชุ่มดี
08 9223 0229



แผนที่ ดาวเทียม



ชื่อที่ทำการไปรษณีย์ ● ที่ทำการไปรษณีย์สามโลก (หลังเก่า)



Scan ตำแหน่งที่ตั้งที่ทำการไปรษณีย์



ชื่อที่ทำการไปรษณีย์
ที่อยู่
ประเภทพื้นที่ว่าง
บริเวณพื้นที่ว่าง
ขนาดพื้นที่ (ตร.ม.)
ชื่อผู้ประสานงาน
เบอร์โทรติดต่อ

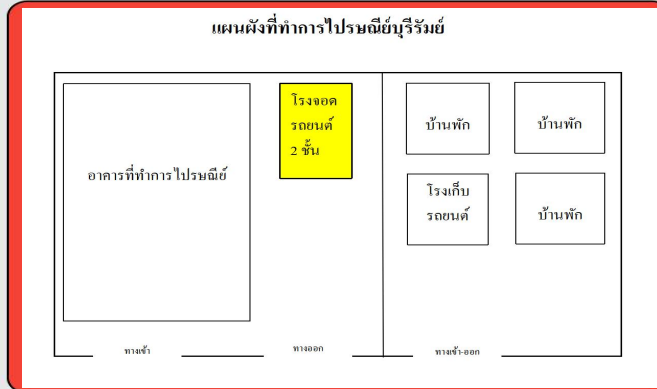
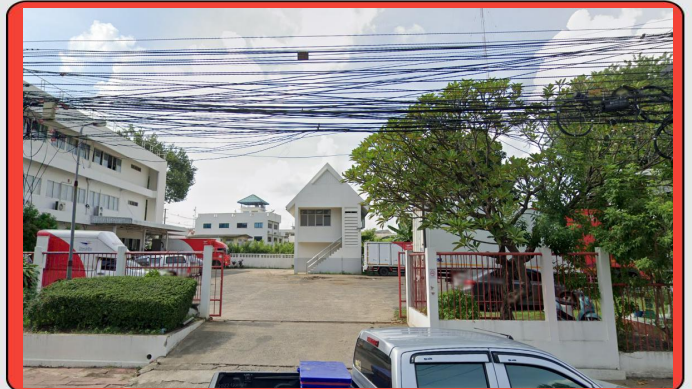
ที่ทำการไปรษณีย์บุรีรัมย์
17/13 ถนน อีสาน ตำบลในเมือง อำเภอเมืองบุรีรัมย์ จังหวัดบุรีรัมย์
พื้นที่ว่างภายนอกอาคาร
บนอาคารโรงจอดรถ
99 ตร.ม.
คุณพรทิพย์ เทพคำดี
08 5158 0204



แผนที่ ดาวเทียม



ชื่อที่ทำการไปรษณีย์ ● ที่ทำการไปรษณีย์บุรีรัมย์

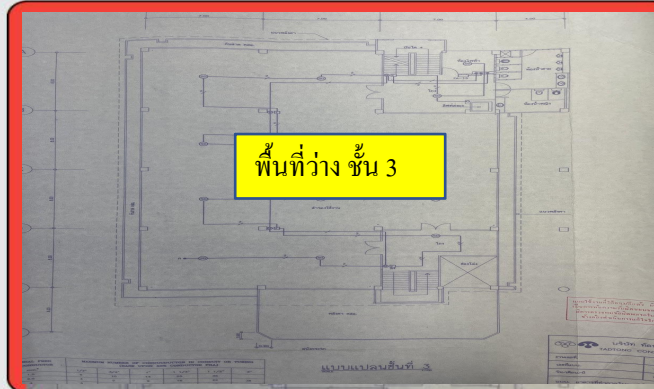


Scan ตำแหน่งที่ตั้งที่ทำการไปรษณีย์

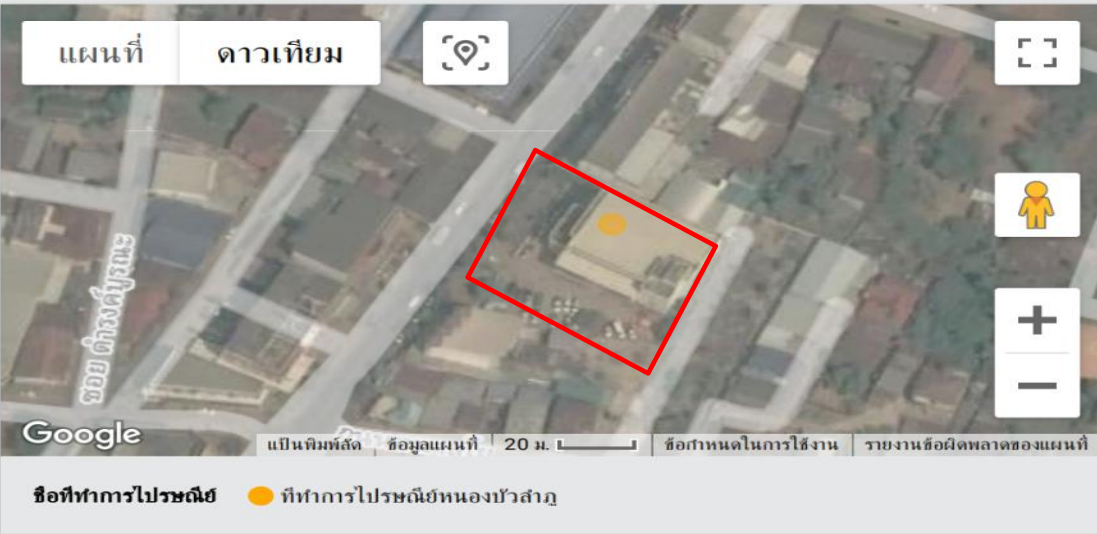


ชื่อที่ทำการไปรษณีย์
ที่อยู่
ประเภทพื้นที่ว่าง
บริเวณพื้นที่ว่าง
ขนาดพื้นที่ (ตร.ม.)
ชื่อผู้ประสานงาน
เบอร์โทรติดต่อ

ที่ทำการไปรษณีย์หนองบัวลำภู
144 หมู่ 1 ถนน วิไลอุตสาหกรรม ตำบลหนองบัว อำเภอเมืองหนองบัวลำภู จังหวัดหนองบัวลำภู
พื้นที่ว่างภายในอาคาร
ชั้น 3 บริเวณห้องโถงบริการประชาชน
560
นายสิวพงศ์ นิตยารส
08 6222 2017



แผนที่ ดาวเทียม



ชื่อที่ทำการไปรษณีย์ ● ที่ทำการไปรษณีย์หนองบัวลำภู

Scan ตำแหน่งที่ตั้งที่ทำการไปรษณีย์

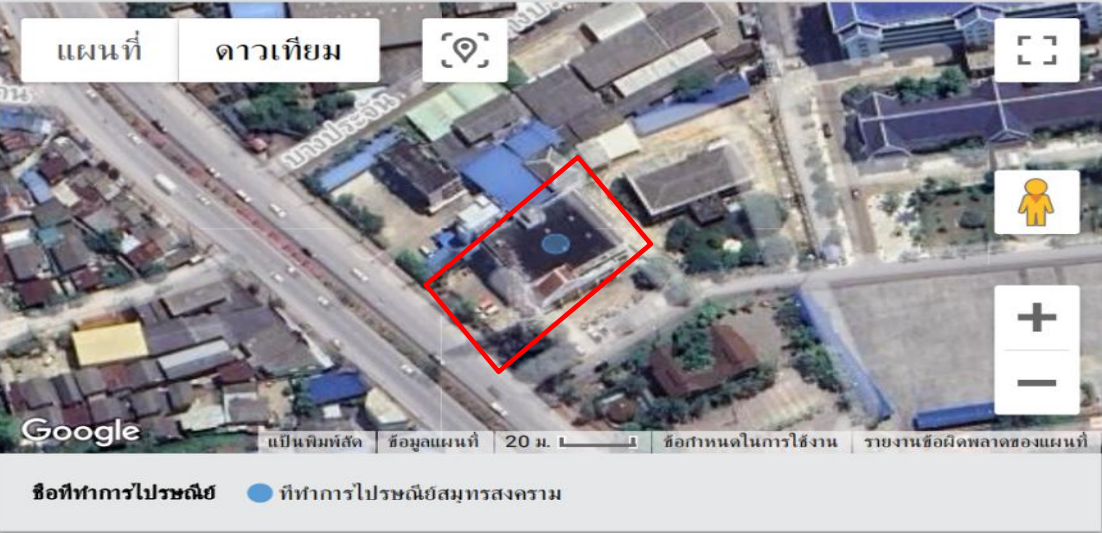


ชื่อที่ทำการไปรษณีย์
ที่อยู่
ประเภทพื้นที่ว่าง
บริเวณพื้นที่ว่าง
ขนาดพื้นที่ (ตร.ม.)
ชื่อผู้ประสานงาน
เบอร์โทรติดต่อ

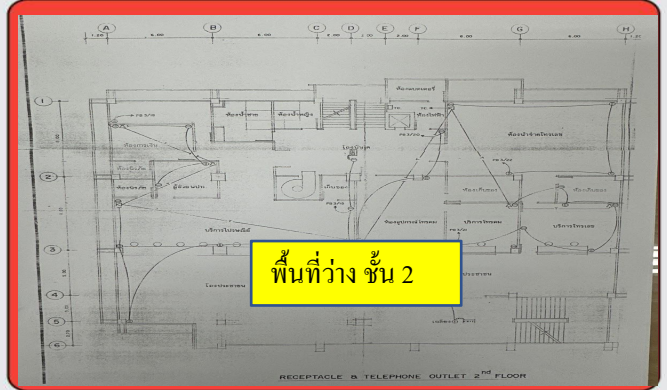
ที่ทำการไปรษณีย์สมุทรสงคราม
33 ถนน สมุทรสงคราม-บางแพ ตำบลแม่กลอง อำเภอเมืองสมุทรสงคราม จังหวัดสมุทรสงคราม
พื้นที่ว่างภายในอาคาร
ชั้น 2 ห้องโถงบริการประชาชน (รับฝากเก่า)
250 ตร.ม.
นายอภิสิทธิ์ สีหะเกรียงไกร
09 1771 8869



แผนที่ ดาวเทียม



ชื่อที่ทำการไปรษณีย์ ● ที่ทำการไปรษณีย์สมุทรสงคราม



Scan ตำแหน่งที่ตั้งที่ทำการไปรษณีย์



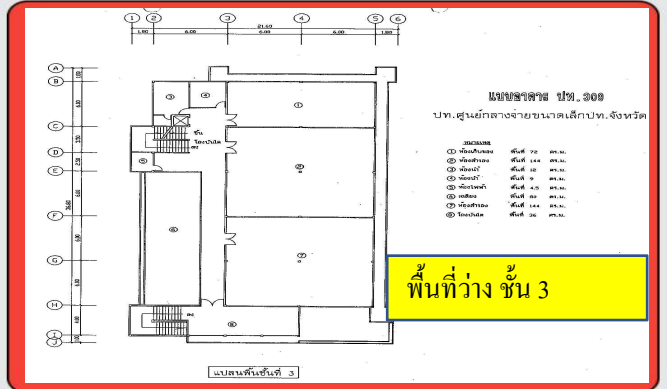
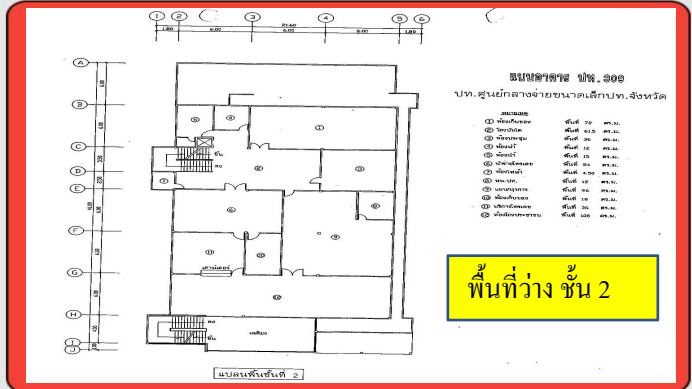
ชื่อที่ทำการไปรษณีย์
ที่อยู่
ประเภทพื้นที่ว่าง
บริเวณพื้นที่ว่าง
ขนาดพื้นที่ (ตร.ม.)
ชื่อผู้ประสานงาน
เบอร์โทรติดต่อ

ที่ทำการไปรษณีย์ภูเก็ต
12/16 ถนน มন্ত্রী ตำบลตลาดใหญ่ อำเภอเมือง ภูเก็ต จังหวัดภูเก็ต
พื้นที่ว่างภายในอาคาร
ชั้น 2 และ 3 ห้องโถงเฉพาะด้านหน้า
ชั้น 2 = 144 ตร.ม. ชั้น 3 = 144 ตร.ม.
นายปราโมทย์ พุ่มพวง
08 9475 8754




แผนที่ ดาวเทียม

ชื่อที่ทำการไปรษณีย์ ● ที่ทำการไปรษณีย์ภูเก็ต



Scan ตำแหน่งที่ตั้งที่ทำการไปรษณีย์



